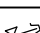
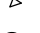
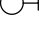





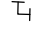

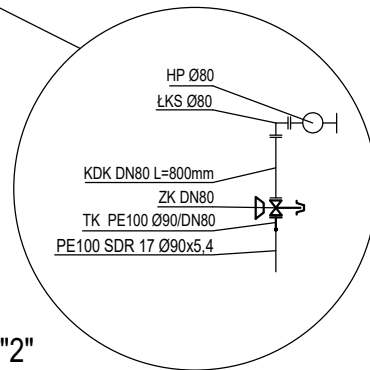


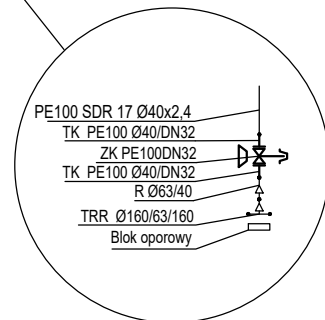
LEGENDA:

- | | |
|---|--|
|  | sieć wodociągowa - PE 100 |
|  | ZK -zasuwa kołnierзова ze skrzynką uliczną |
|  | HP -hydrant p.poż. nadziemny |
|  | TK -tuleja kołnierзова z kołnierzem stalowym i uszczelką |
|  | T -trójnik PE |
|  | TRR -trójnik redukcyjny |
|  | R -redukcja |
|  | blok oporowy |
|  | ŁKS -kolano kołnierзова ze stopką |
|  | KDK - Króciec dwukołnierзовy |

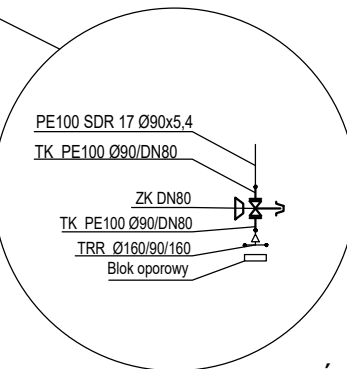
SZCZEGÓŁ "1"



SZCZEGÓŁ "2"

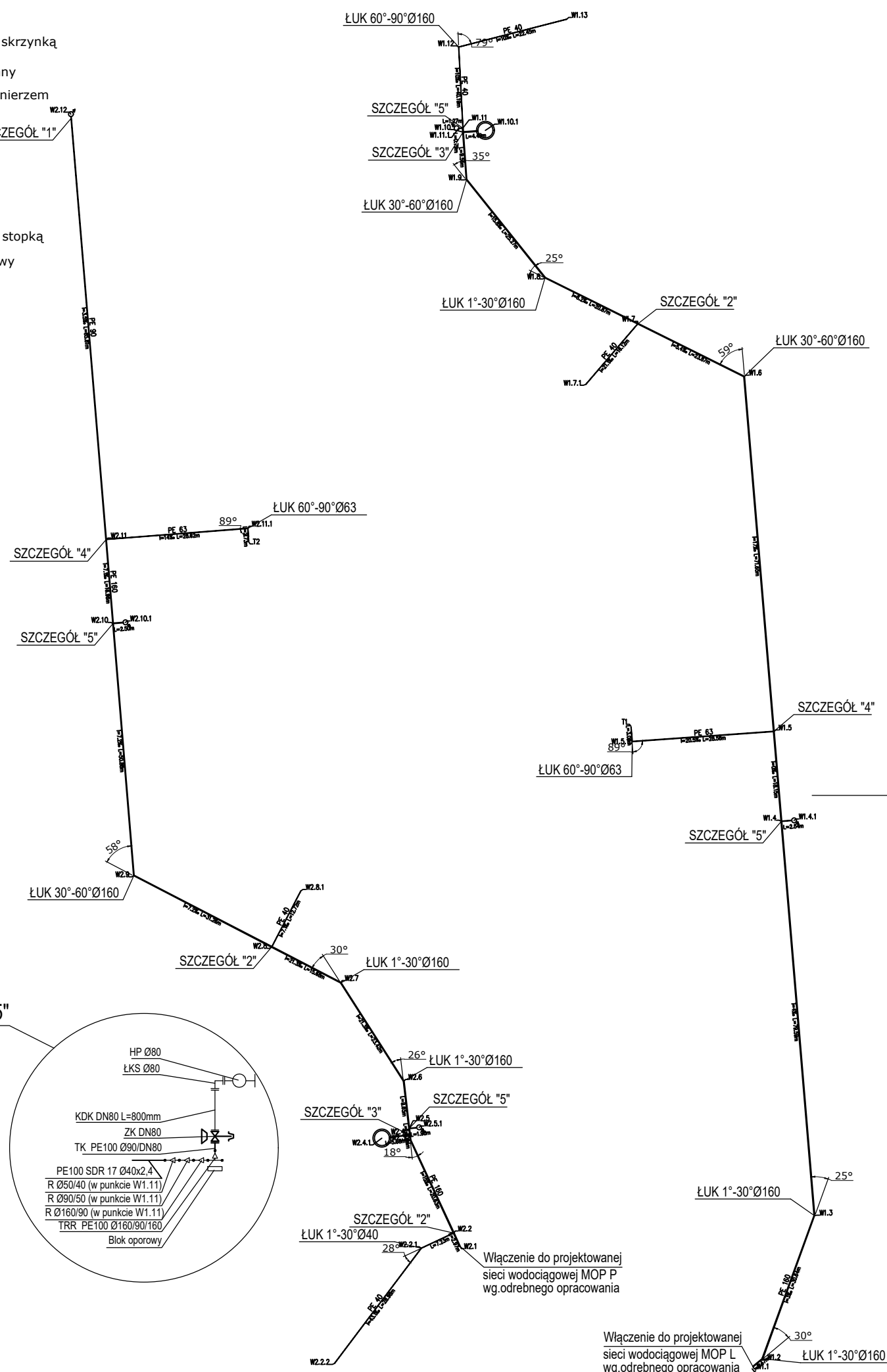
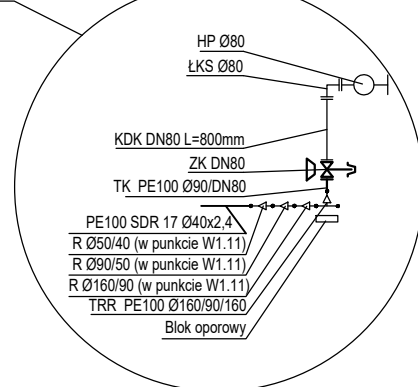
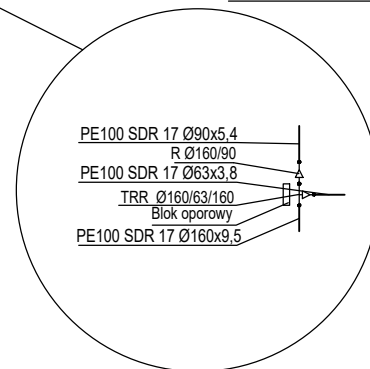


SZCZEGÓŁ "3"



SZCZEGÓŁ "4"

SZCZEGÓŁ "5"



INVESTOR:



GENERALNY DYREKTOR DRÓG KRAJOWYCH I AUTOSTRAD

WYKONAWCA:



MOTA - ENGIL CENTRAL EUROPE S. A.
ul. Wadowicka 8W
30-415 Kraków

JEDNOSTKA PROJEKTOWA:



MPRB Sp. z o. o.
ul.Dekerta 18, 30-703 Kraków



ARCADIS Sp. z o. o.
Aleje Jerozolimskie 142B, 02-305 Warszawa

ZAMIERZENIE BUDOWLANE:

„Budowa drogi ekspresowej S7 Warszawa - Kraków, odcinek granica województwa świętokrzyskiego - Kraków: Część nr 2: odc. realizacyjny węzeł Szczepanowice (z węzłem) - węzeł Widoma (z węzłem), długości ok. 14 km”.

w ramach zadania:

Moczydło - Szczepanowice - Widoma - Zastów - Kraków (Ptaszyckiego/Igołomska)".

ództwo małopolskie; powiat miechowski, gmina Miechów;
powiat krakowski, gmina Słomniki i Iwanowice

RODZAJ PROJEKTU:

PROJEKT WYKONAWCZY

NAZWA OPRACOWANIA:



TOM 2.2.1 - ZAGOSPODAROWANIE TERENU

TYTUŁ RYSUNKU:

SCHEMAT MONTAŻOWY - WODOCIĄG

BRANŽA:

INSTALACYJNA

FUNKCJA:	IMIĘ I NAZWISKO:	SPECJALNOŚĆ I NR UPRAWNIEŃ:	PODPIS:
Projektant	mgr inż Ewa Lasoń-Piechota	Instalacyjna 16/02	
Sprawdzający	mgr inż. Katarzyna Kotowska	Instalacyjna SKL/26644/PWOS/09	
DATA: 12.2019 r.	SKALA: -	NR TOMU: TOM 2.2.1	NR RYS: 06